



im 철박물관

철박물관 친구들

Copyright 2022. 철박물관 All rights reserved.

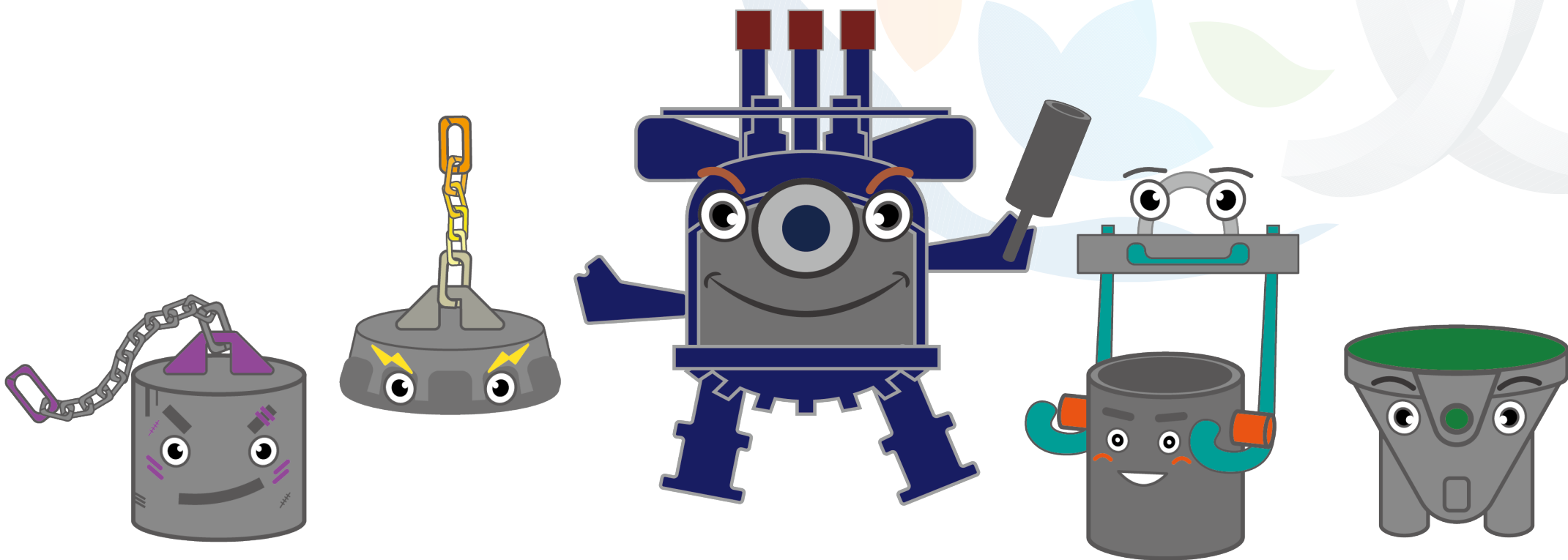
'철박물관 친구들' 캐릭터의 저작권은 철박물관에 있습니다.

본 캐릭터는 '디지털 대장간' 공모전 외의 용도에 무단으로 복제하거나 사용할 수 없습니다.

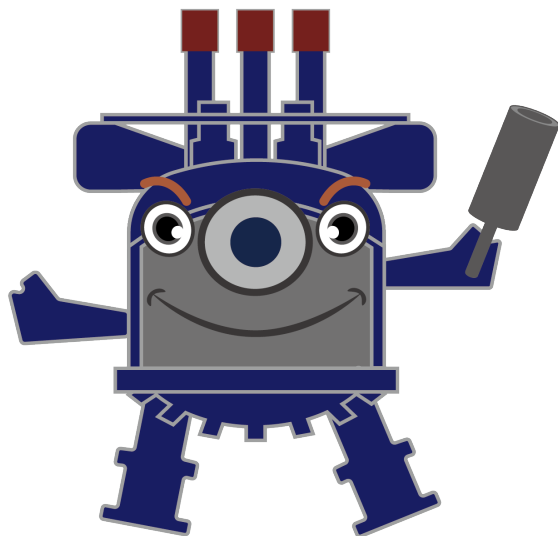
캐릭터를 무단 도용할 경우 저작권법에 따라 민, 형사상 책임을 물 수 있습니다

철박물관 친구들

고철에서 철강을 얻는 과정을 모티브로
등록문화재 제556호전기로를 포함한
각 공정의 주요 포인트를 캐릭터화 함



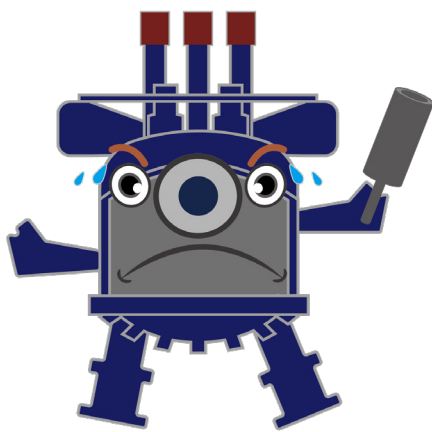
[기본형]



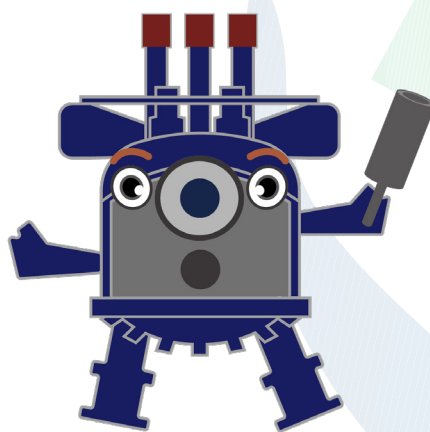
전기로

등록문화재 제556호인 전기로는 1966년 국내 최초로 도입된
역사적인 유물이자 철박물관의 대표적인 소장품이다.

캐릭터 전기로는
실제 전기로의 모습을 형상화 하여 디자인 되었으며
한손에는 탄소봉을 들고 철박물관의 친구들을
진두지휘 하는 엄격한 캐릭터이다.

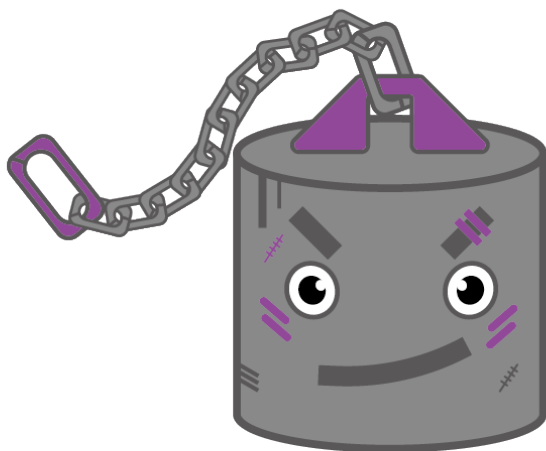


[힘쓰는 전기로]



[감탄 or 수공하는 전기로]

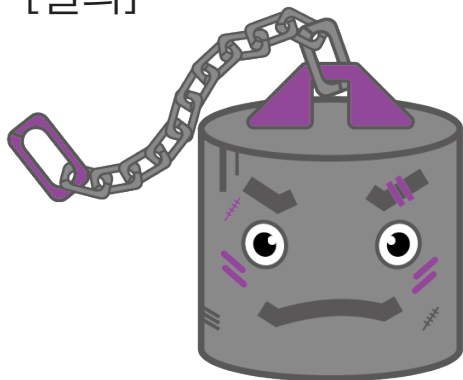
[기본형]



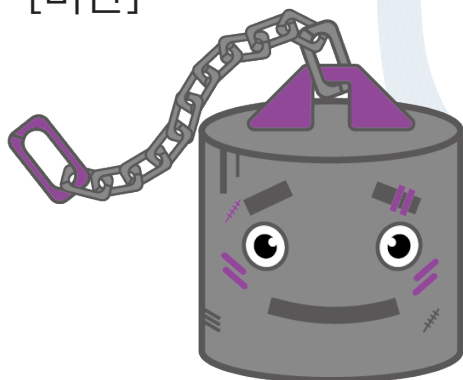
파쇄추

'파쇄추'는 고철을 전기로에 넣기 적당한 크기로 만드는
대형 파쇄 추이다.

[결의]

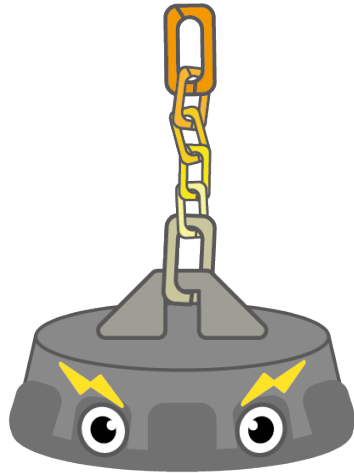


[미안]

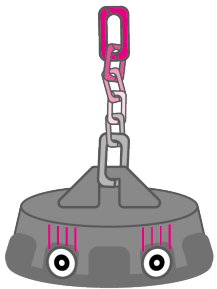


'파쇄추'는 단단하고 야무진 성격을 가졌지만
무조건 돌진하는 사고뭉치이기도 하다.

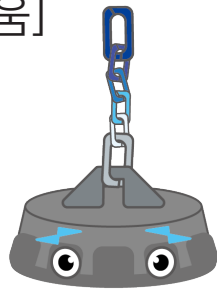
[기본형]



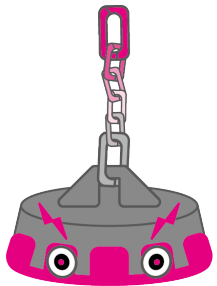
[당황]



[무서움]



[화남]



마그넷

'마그넷'은 전기가 통하면 강한 자성을 갖는 특별한 능력을 지녔다.

'마그넷'은 기분에 따라 붉은색, 파란색으로 변하는 변덕스러운 성격이다.

[기본형]



후크 & 레이들

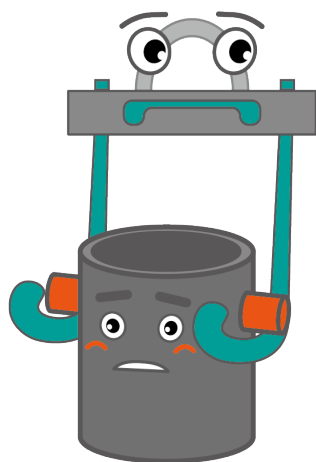
'후크'와 '레이들'은 최고의 콤비이다.

무거운 용구를 옮기는 쇠로 만들어진 걸이인 후크는
전기료가 만든 쇳물을 옮기는 용기인 레이들과는
다른 성격을 가지고 있어
매일 티격태격 한다.

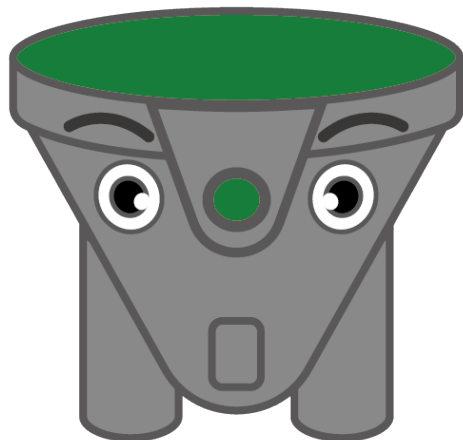
[힘쓰는]



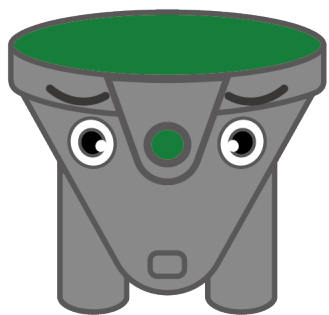
[뚱한]



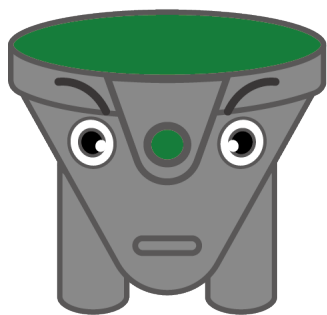
[기본형]



[시무룩]



[집중]



슬래그박스

고철이 녹으면서 분리된 불순물을 담는 용기인

'슬래그박스'

'슬래그박스'는 매일 쓰레기만 받아서

화가 나기도 하지만

쓰레기의 활용을 끊임 없이 고민하는

환경운동가

© 2022. ironmuseum. All rights reserved.

감사합니다.